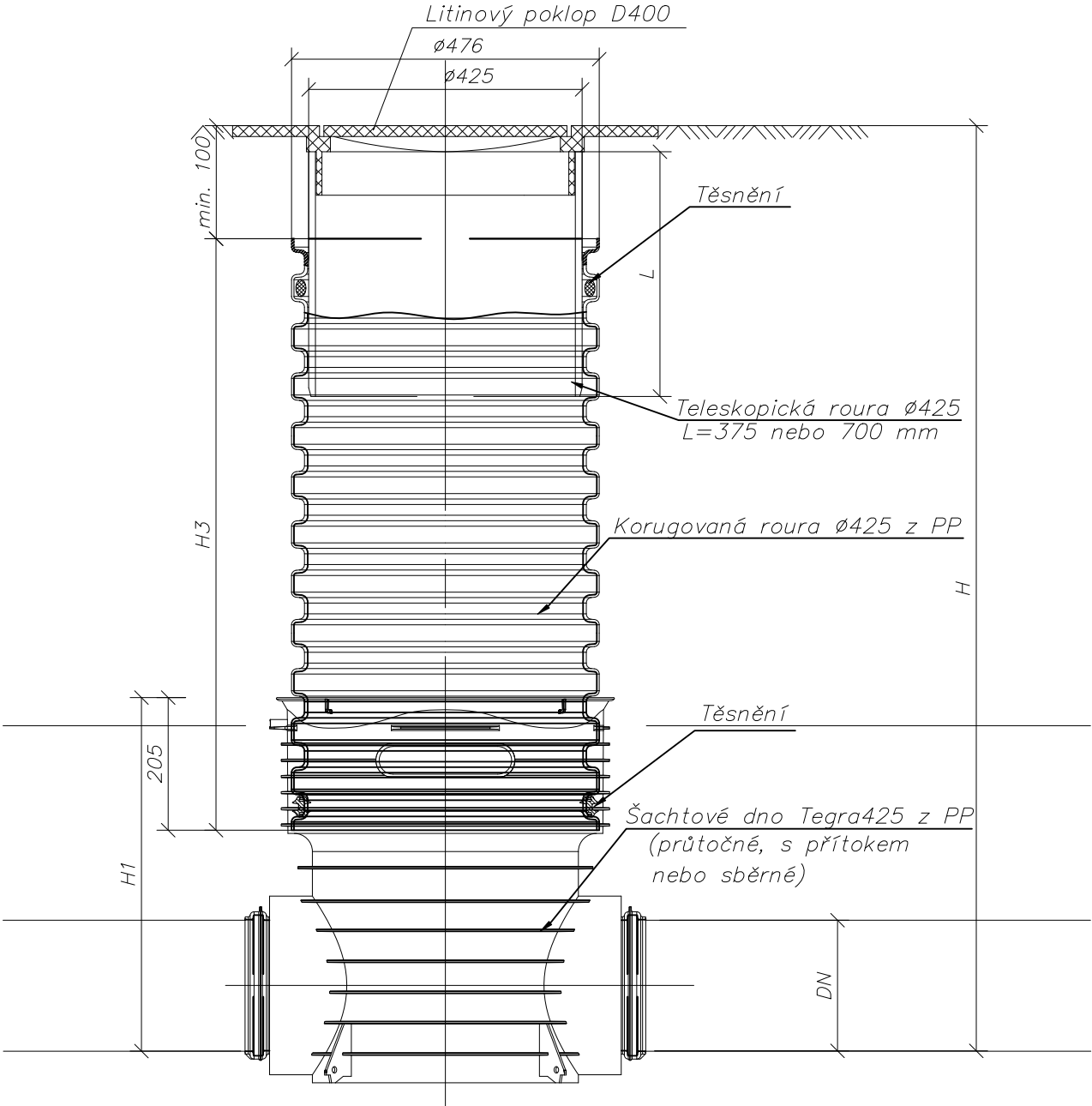


VZOROVÝ VÝKRES PŘÍPOJKOVÉ REVIZNÍ ŠACHTY DN425 M 1:10

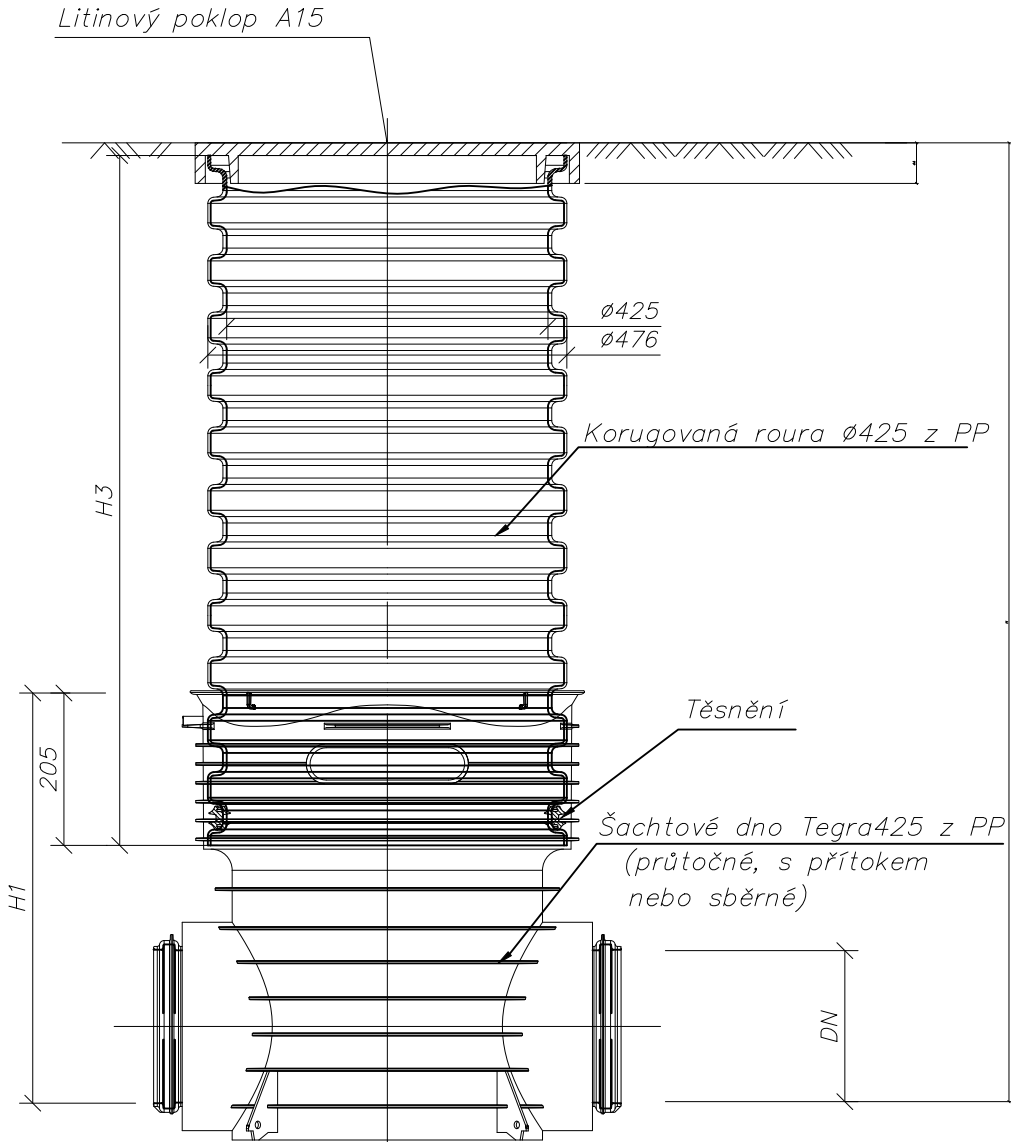
VARANTA V POJÍŽDĚNÝCH PLOCHÁCH



KG DN/OD	H1(mm)
110	501
160	525
200	545
250	531
315	588

X-Stream DN/ID	H1(mm)
150	531
200	558
250	546
300	600

VARANTA V ZELENÉM PÁSU



NAVRHL/VYPRACOVAL: ING. ŠILHÁNKOVÁ	ZODPOVĚDNÝ PROJEKTANT: ING. HALOUZKA	VEDOUcí PROJEKTANT: ING. HALOUZKA	TECHNICKÁ KONTROLA: ING. LAZÁREK, DiS.	 Mojmírovo nám. 3105/6a, 612 00 Brno IČ: 29262747, TEL.: 605 114 896
KRAJ: VYSOČINA	KATASTR. ÚZEMÍ: JIHLAVA			
INVESTOR: Statutární město Jihlava Masarykovo nám. 97/1, 586 01 Jihlava				DATUM: 09/2023
AKCE: Vodovod a kanalizace ul. 17. listopadu, Jihlava				STUPEŇ: DPS
OBJEKT: SO 03 VÝSTAVBA DEŠŤOVÉ KANALIZACE				FORMÁT: 2xA4
VZOROVÁ PŘÍPOJKOVÁ REVIZNÍ ŠACHTA DN425				MĚŘÍTKO: 1:25 ČÍSLO PŘÍLOHY: D.3.11.